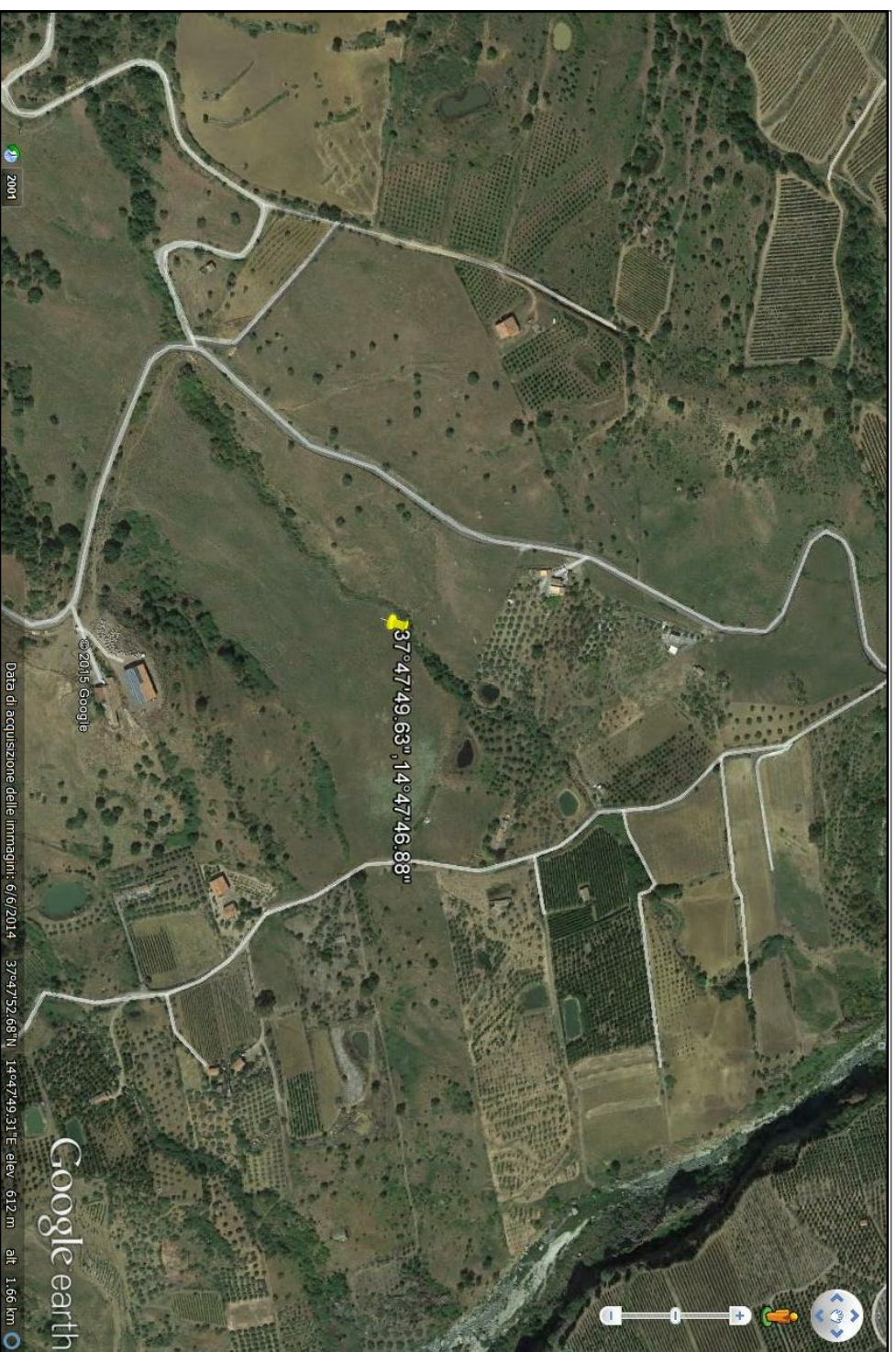


AEROFOTOGRAFIA CON INDICAZIONE DEL SITO ESTRATTO DA GOOGLE EARTH



LEGENDA
LIVELLI DI PERICOLOSITA'

- P0 basso
- P1 moderato
- P2 medio
- P3 elevato
- P4 molto elevato
- Sito d'attenzione

SCHEDA FRANE
PERICOLOSITA'

- BASSA
- MODERATA
- ELEVATA
- MOLTO ELEVATA

SCHEDA FRANE
RISCHIO TOTALE

- BASSO -
- BASSO +
- MODERATO -
- MODERATO +
- ELEVATO -
- ELEVATO +
- MOLTO ELEVATO -
- MOLTO ELEVATO +

LIVELLI DI RISCHIO

- R1 moderato
- R2 medio
- R3 elevato
- R4 molto elevato

VALORI DEL RISCHIO IDRAULICO

- R1 rischio moderato
- R2 rischio medio
- R3 rischio elevato
- R4 rischio molto elevato

SCHEDA IDRO
RISCHIO TOTALE

- BASSO
- MODERATO
- ELEVATO
- MOLTO ELEVATO

SCHEDA SITO DI ATTENZIONE PER CRITICITA' FRANA CONTRADA CARBONA
COORDINATE GAUSS BOAGA ROMA 40: X/E 2501569; Y/N 4183358

INFORMAZIONI DI DETTAGLIO E SCENARIO DI EVENTO	
DENOMINAZIONE AREA CRITICA : CONTRADA CARBONARA	
CRITICITA' PER:	frana <input checked="" type="checkbox"/> SOLIFLUSSO
	inondazione <input type="checkbox"/>
	mareggiato <input type="checkbox"/>
	alloggiamento <input type="checkbox"/>
PRECEDENTI (S./N)	S
PAI: PERICOLOSITA'	P2 SITO D'ATTENZIONE
PAI: RISCHIO	IN CORSO
Aggiornamento	
DRPC: PERICOLOSITA'(B.M.E.ME)	
DRPC: RISCHIO SPECIFICO (B.M.E.ME)	
DRPC: RISCHIO TOTALE (B.M.E.ME)	n.ro rif. scheda (S/
Aggiornamento	n.ro rif. scheda (S/

BENI COINVOLTI	
EDIFICI	ABITANTI
Edifici abitazione N°	Residenti autosufficienti N°
Edifici produttivi N°	Residenti con handicap N°
Tattici/strategici N°	Residenti allestiti N°
Edifici commerciali N°	Residenti con gravi patologie
Edifici sensibili N°	TOT. ABIT. RESIDENTI N°
TOT. EDIFICI N°	TOT. RES. DA EVACUARE N°
SCENARIO DI EVENTO	

IL MOVIMENTO INSISTE SU UN CORSO D'ACQUA SECONDARIO ED E' LEGATO PRINCIPALMENTE ALLE FORTI PENDENZE PRESENTI NELL'AREA.

MODELLO DI INTERVENTO

Al verificarsi dell'evento il Sindaco attiva il presidio operativo il quale attiverà a sua volta i presidi territoriali ed il volontariato locale. Sarà chiusa la strada comunale con i cancelli, onde evitare la possibilità di transito.
PERCORSI ALTERNATIVI: la circolazione veicolare, all'altezza del cancello sarà invitata a procedere con la massima cautela. Qualora il dissesto dovesse minacciare i fabbricati aziendali dovrà ordinare lo sgombero degli stessi.

C.DA CARBONARA

- DIREZIONE DEL FLUSSO DELLE ACQUE METEORICHE
- AREA E STRADA A RISCHIO ALLAGAMENTO
- ZONA INDETTAMENTE CONVOLTA
- SITO D'ATTENZIONE
- AREA A RISCHIO R4
- NODO FRANA
- CANCELLI VV. UU. E VOLONTARI
- EDIFICI SOGGETTI AD AFFOLLAMENTO
- EDIFICI ADIBITI AD ATTIVITA' COMMERCIALI
- EDIFICI ADIBITI A CIVILE ABITAZIONE
- EDIFICI SENSIBILI
- EDIFICI ADIBITI AD ATTIVITA' PRODUTTIVE
- STRADA SOGGETTA A PERICOLOSITA' E RISCHIO GEOMORFOLOGICO

